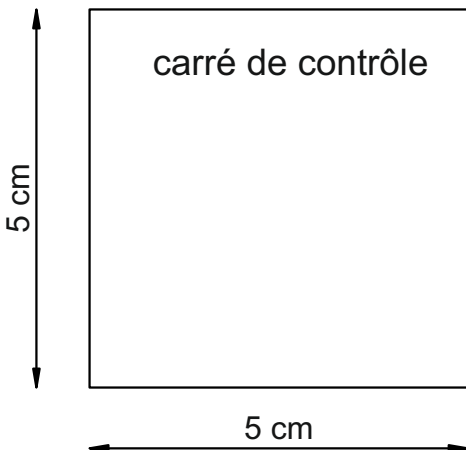
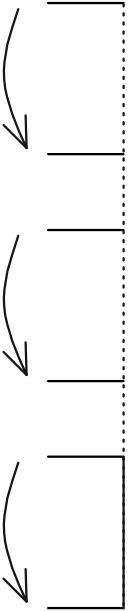
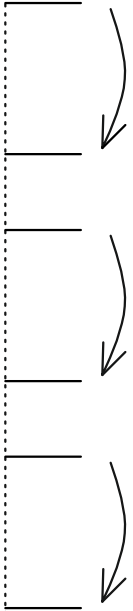




A

extérieur
avec surplus de couture



Attention, il faut imprimer le gabarit à sa taille originale (100%) sans mise à l'échelle, sans ajuster à la page.

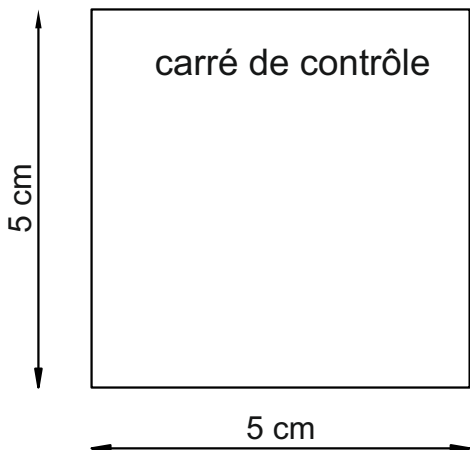
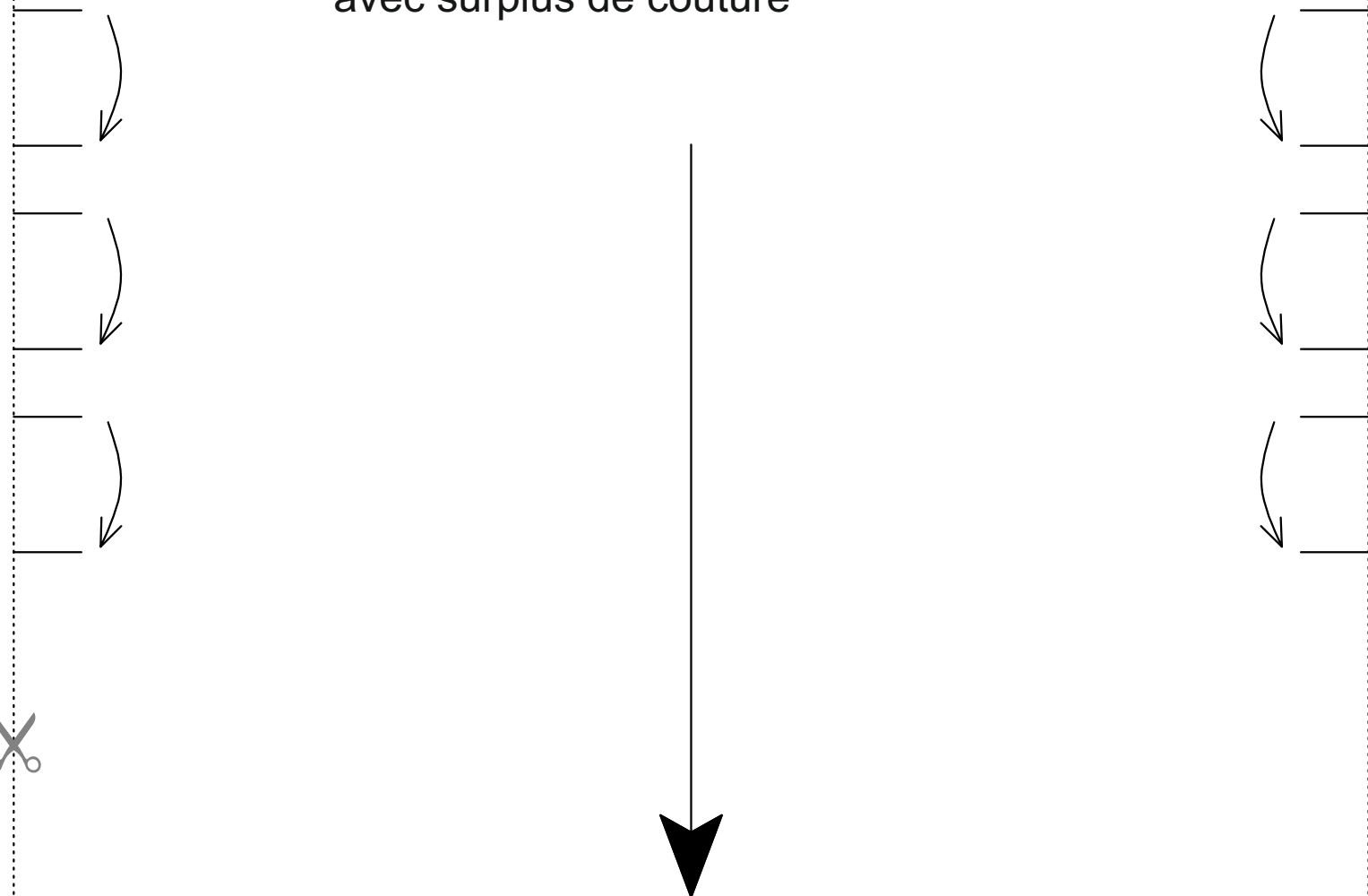
On peut vérifier que l'impression est correcte en mesurant le carré de contrôle qui doit faire 5 cm sur 5 cm.

En fonction des marges de votre imprimante, il est possible que les côté droit et gauche ne s'imprime pas (ceux qui sont en pointillé), ce n'est pas grave, l'important ce sont les traits horizontaux et les flèches qui indiquent les positions et les sens des plis.



B

intérieur
avec surplus de couture



Attention, il faut imprimer le gabarit à sa taille originale (100%) sans mise à l'échelle, sans ajuster à la page.

On peut vérifier que l'impression est correcte en mesurant le carré de contrôle qui doit faire 5 cm sur 5 cm.

En fonction des marges de votre imprimante, il est possible que les côté droit et gauche ne s'imprime pas (ceux qui sont en pointillé), ce n'est pas grave, l'important ce sont les traits horizontaux et les flèches qui indiquent les positions et les sens des plis.